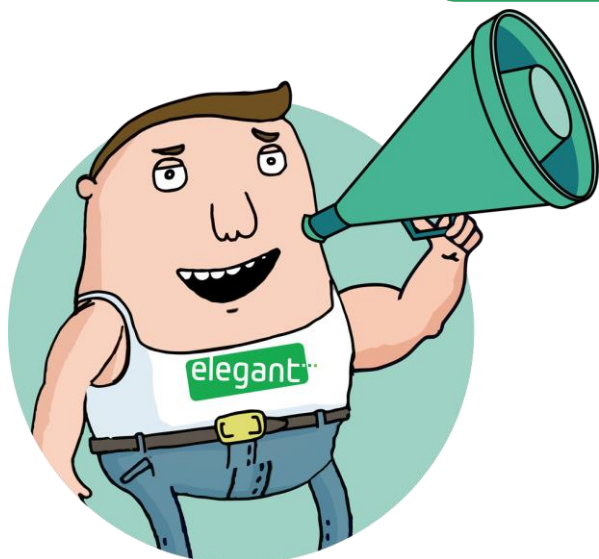


BE EASY KZ

Variable – 1 an
Période juin 2023
Hors TVA



		Electricité verte		Gaz
		Consommation	Injection*	Consommation
coût de l'énergie	24h	12,60 c€/kWh	4,65 c€/kWh	3,67 c€/kWh
	h. pleines	12,96 c€/kWh	4,83 c€/kWh	
	h. creuses	12,33 c€/kWh	4,52 c€/kWh	
	excl. nuit	12,33 c€/kWh	-	
Redevance		56,60 €/an	0,00 €/an	56,60 €/an

* Les tarifs d'injection s'appliquent uniquement en Flandres et si vous avez choisi ce régime spécifique lors de votre enregistrement ou si votre installation relève de ce régime. Plus d'informations sur <https://www.vreg.be/nl/faq/terugleveringscontract>

ELEGANT FOURNIT DE L'ÉLECTRICITÉ 100% VERTE

LES PRIX DE L'ÉNERGIE SONT VARIABLES. QU'EST-CE QUE CELA SIGNIFIE ?

Le prix que vous payez est lié aux prix de gros du marché du jour, tant pour l'électricité verte que pour le gaz naturel. Pendant les 12 premiers mois suivant votre changement de fournisseur, votre prix est adapté au prix de gros selon cette formule fixe. Cette formule est valable pour tout contrat débutant au plus tard le dernier jour du 6ème mois après la souscription du contrat.

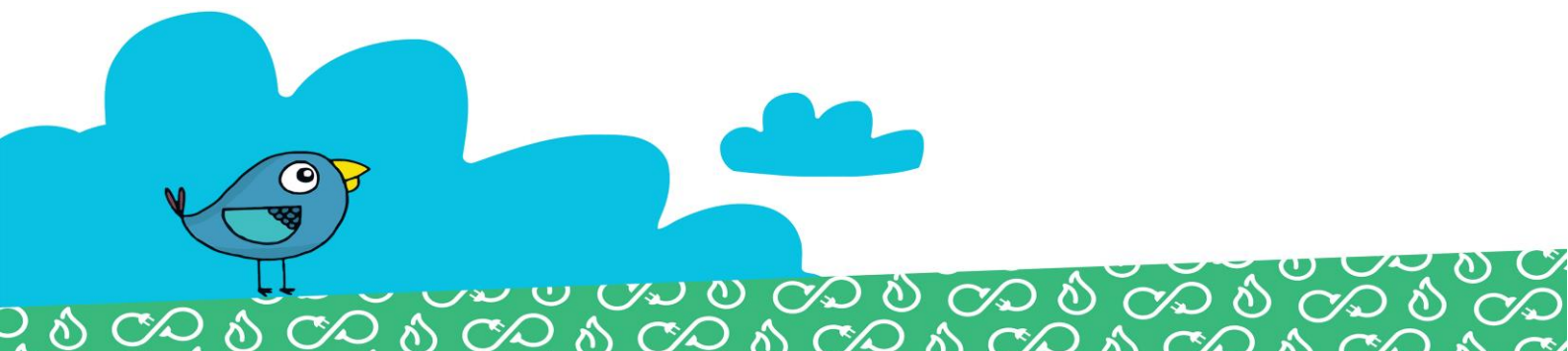
Votre formule tarifaire pour l'électricité :

	Consommation	Injection
compteur simple:	$1,227 \times \text{ENDEX}_{10.1} + 16,50$	$0,614 \times \text{ENDEX}_{10.1} - 8,25$
compt. bihoraire hr. pleines:	$1,267 \times \text{ENDEX}_{10.1} + 16,50$	$0,634 \times \text{ENDEX}_{10.1} - 8,25$
compt. bihoraire hr. creuses :	$1,197 \times \text{ENDEX}_{10.1} + 16,50$	$0,599 \times \text{ENDEX}_{10.1} - 8,25$
exclusive nuit:	$1,197 \times \text{ENDEX}_{10.1} + 16,50$	

Le paramètre $\text{ENDEX}_{10.1}$ de la formule est la valeur des quotations "month ahead" pour "Belgian Power Base Load Futures" telle que publiée sur www.theice.com. La formule est exprimée en €/MWh. Ce paramètre est fixé chaque mois basé sur la moyenne arithmétique des cours de clôture des Belgian Power Base Load Futures (jours ouvrables sauf le dernier du mois) pour le mois précédant le mois de livraison. Le tableau ci-dessus indique le prix de vente basé sur la valeur la plus récente, celle de juin 2023 (fixée basé sur la moyenne arithmétique des prix de mai 2023): 89,234 €/MWh.

Votre formule tarifaire pour le gaz naturel: $1,008 \times \text{TTF}_{10.1} + 4,50$

Le paramètre $\text{TTF}_{10.1}$ de la formule est la valeur des quotations "month ahead" pour "Dutch TTF Gas Base Load Futures" telle que publiée sur www.theice.com. La formule est exprimée en €/MWh. Ce paramètre est fixé chaque mois basé sur la moyenne arithmétique des cours de clôture des Dutch TTF Gas Base Load Futures (jours ouvrables sauf le dernier du mois) pour le mois précédant le mois de livraison. Le tableau ci-dessus indique le prix de vente basé sur la valeur la plus récente, celle de juin 2023 (fixée basé sur la moyenne arithmétique des prix de mai 2023): 31,947 €/MWh.



Tarifs du réseau d'électricité

Région flamande	Compteur digital				Compteur analogique				Prosumer
	Tarif capacitaire	Tarif de prélèvement hrs normales	Tarif de prélèvement ex. nuit	Gestion des données	Tarif capacitaire	Tarif de prélèvement hrs normales	Tarif de prélèvement ex. nuit	Gestion des données	
	(€/kW/an)	(c€/kWh)	(c€/kWh)	(€/an)	(€/an)	(c€/kWh)	(c€/kWh)	(€/an)	
GASELWEST	46,00	4,70	3,18	12,63	115,00	6,99	5,47	12,63	47,22
FLUVIUS ANTW.	37,76	3,53	2,45	12,63	94,41	5,39	4,31	12,63	36,38
IMEWO	41,04	3,78	2,67	12,63	102,61	5,88	4,76	12,63	39,74
FLUVIUS LIMB.	35,52	3,72	2,66	12,63	88,80	5,74	4,67	12,63	38,78
FLUVIUS WEST	38,76	3,60	2,57	12,63	96,89	5,76	4,73	12,63	38,94
INTERGEM	36,85	3,45	2,45	12,63	92,12	5,44	4,44	12,63	36,76
IVEKA	42,48	3,97	2,73	12,63	106,20	6,02	4,77	12,63	40,66
IVERLEK	41,20	3,67	2,62	12,63	103,01	5,78	4,73	12,63	39,04
PBE (V)	50,05	3,44	2,74	12,63	125,14	6,10	5,40	12,63	41,24
SIBELGAS	45,39	4,32	3,05	12,63	113,48	6,55	5,28	12,63	44,22

Si, en cas d'un compteur digital votre «pic mensuel» est inférieur à 2,5 kW, vous serez facturé en tout cas avec un minimum de 2,5 kW selon les règles de la VREG:
<https://www.vreg.be/nl/veelgestelde-vragen/hoeveel-capaciteitstariefbetaalt-u-voor-een-kilowatt>

Si la somme de votre tarif capacitaire et votre total du tarif-kWh est supérieure au tarif maximum, qui est de 20,35480 c€/kWh, vous payerez au maximum ce tarif plafonné.

Taxes et surtaxes sur l'électricité

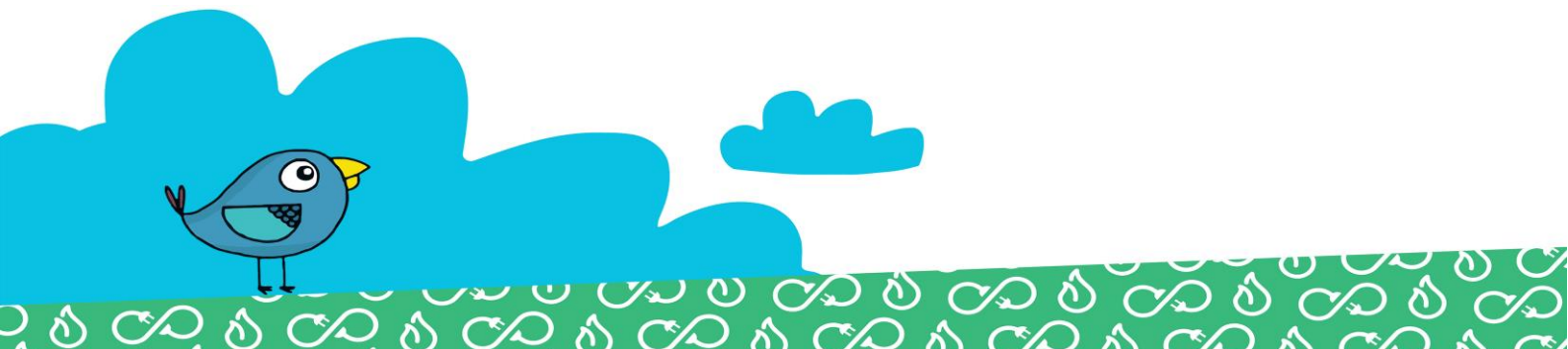
Cotisation sur l'énergie		0,1926 c€/kWh
	Consommation: 0 – 3.000 kWh	4,51300 c€/kWh
Accise fédérale	Consommation: 3.000 – 20.000 kWh	5,03288 c€/kWh
	Consommation: 20.000 – 50.000 kWh	4,81876 c€/kWh
Contribution fonds énergie	Non-résidentiel	9,54 €/mois

Electricité verte et CHP

Cette contribution est destinée à supporter les investissements dans l'électricité verte (et en Flandre également dans la cogénération ou "CHP").

Ces quotas sont imposés par les autorités régionales et s'appliquent à chaque fournisseur :

Région flamande 2,498 c€/kWh



Tarifs du réseau de gaz naturel

	Coûts de distribution				Terme fixe (€/an)
	T1 (< 5000 kWh)		T2 (5001-150000 kWh)		
	fixe (€/a)	var (c€/kWh)	fixe (€/a)	var (c€/kWh)	
GASELWEST (V)	11,63	1,69	51,24	0,89	11,53
FLUVIUS ANTW.	13,11	1,92	81,97	0,55	11,53
IMEWO	13,45	1,95	75,48	0,71	11,53
FLUVIUS LIMB.	11,60	1,35	42,91	0,72	11,53
FLUVIUS WEST	5,84	2,15	66,88	0,93	11,53
INTERGEM	10,19	1,49	49,20	0,71	11,53
IVEKA	10,98	1,60	58,96	0,64	11,53
IVERLEK	11,24	1,63	56,01	0,73	11,53
SIBELGAS	11,83	1,75	65,62	0,68	11,53

Taxes et surtaxes sur le gaz naturel

Cotisation sur l'énergie	0,0998 c€/kWh
Accise fédérale	0,066 c€/kWh

Frais de transport du gaz naturel

Les coûts du réseau de transport pour le gaz naturel en 2023 sont estimés à 0,144 c€/kWh (TVA incluse) tel que publié par Fluxys.

Elegant applique les tarifs de réseau, les taxes, les impôts, les contributions et les surtaxes tels qu'approuvés par les régulateurs (VREG et CWAPE) et les autorités compétentes. Pour votre information, les tarifs les plus récents sont affichés compris la TVA de 6 % lorsqu'elle est applicable. Toute modification rétroactive indépendante de la volonté d'Elegant, sera répercutée par Elegant sur le client.

