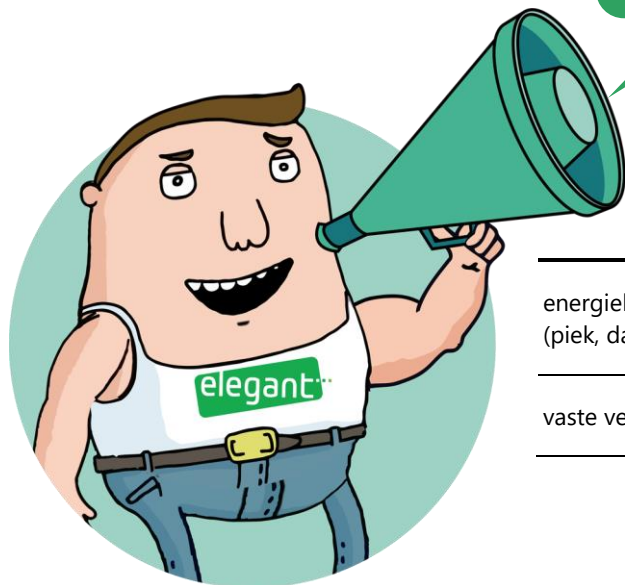


## TARIEFKAART ELEGANT BX

Periode: januari 2020



	Lokale groene stroom BX (incl. 21% btw)	Aardgas BX (incl. 21% btw)
energiekost alle tellers (piek, dal, 24h, excl. nacht)	5,02 c€/kWh	1,93 c€/kWh
vaste vergoeding	40 €/jaar	40 €/jaar

## ELEGANT LEVERT 100% GROENE STROOM, GEPRODUCEERD IN VLAANDEREN

### DE ENERGIEPRIJZEN ZIJN VARIABEL. WAT BETEKENT DIT?

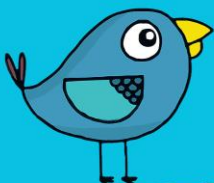
De prijs die u betaalt is gelinkt de groothandelsprijzen van de dagmarkt, zowel voor groene stroom als voor aardgas. Dit principe is de meest voordelige inkoopmethode op lange termijn.

Uw tariefformule voor Lokale groene stroom BX:  $BELPEX_{S21} \times 1,08$

Belpex is de Belgische stroombeurs. De parameter  $BELPEX_{S21}$  wordt als volgt gedefinieerd: de SLP-gewogen Belpex uurprijzen. De SLP-weging gebeurt met de SLP S21 (publicatie door Synergrid). Bovenstaande tabel toont de verkoops prijs gebaseerd op de meest recente waarde van de parameter  $BELPEX_{S21}$ , die van december 2019, zijnde 38,41 €/MWh.

Uw tariefformule voor Aardgas BX:  $ZTP_{S41} + 3$

ZTP staat voor "Zeebrugge Trading Point". De parameter  $ZTP_{S41}$  wordt als volgt gedefinieerd: is de SLP-gewogen dagprijzen van ZTPH Day Ahead. Voor de SLP-weging wordt SLP S41 gebruikt (publicatie door Synergrid). De ZTP Day Ahead prijzen worden dagelijks gepubliceerd, bij gebrek aan publicatie nemen we de waarde van de dag voordien. Bovenstaande tabel toont de verkoops prijs gebaseerd op de meest recente waarde, die van december 2019, zijnde 12,99 €/MWh.



## Elektriciteit

### Nettarieven

	Distributiekosten (c€/kWh)				Meterhuur	Prosumers	Federale bijdrage	Transport
	24h	piek	dal	ex.nacht	(€/jaar)	(€/kWh/jaar)	(c€/kWh)	(c€/kWh)
GASELWEST	16,59	16,59	11,05	3,75	4,62	105,94	0,31805	2,28
IMEA	12,02	12,02	8,97	3,04	4,62	84,62	0,31805	2,21
IMEWO	12,98	12,98	8,53	2,99	4,62	86,55	0,31805	2,29
FLUVIUS WEST	10,54	10,54	8,37	3,70	5,17	76,51	0,31805	2,23
FLUVIUS LIMBURG	10,85	10,85	8,91	3,89	5,17	79,64	0,31805	2,17
INTERGEM	10,76	10,76	6,90	2,51	4,62	72,29	0,31805	2,19
IVEG	11,82	11,82	9,01	4,34	5,17	86,31	0,31805	2,50
IVEKA	12,91	12,91	9,08	3,16	4,62	85,22	0,31805	1,93
IVERLEK	13,41	13,41	9,09	3,13	4,62	87,42	0,31805	2,14
PBE	13,44	13,44	10,14	5,47	5,17	91,52	0,31805	2,25
SIBELGAS	15,02	15,02	10,79	3,92	4,62	100,77	0,31805	2,41

### Groene stroom en WKK

Deze bijdrage dient ter ondersteuning van de investeringen in groene stroom en warmtekrachtkoppeling of "WKK"),

Deze quota worden opgelegd door de gewestelijke overheden en gelden voor elke leverancier:

Vlaams Gewest 3,023 c€/kWh

### Bijdrage energiefonds Vlaams Gewest (€/maand)

Residentieel: 0,43 | Niet-residentieel: 8,09

### Heffingen en toeslagen op elektriciteit

Energiebijdrage 0,23306 c€/kWh

## Aardgas

### Nettarieven

	Distributiekosten				Meterhuur
	T1 (<5000 kWh)		T2 (5001-150000 kWh)		(€/jaar)
	vast (€/j)	var (c€/kWh)	vast (€/j)	var (c€/kWh)	
GASELWEST	16,52	2,42	72,72	1,29	5,90
IMEA	13,65	2,02	85,32	0,59	5,90
IMEWO	17,64	2,55	98,98	0,93	5,90
FLUVIUS WEST	7,50	2,78	85,97	1,21	5,24
FLUVIUS LIMBURG	13,79	1,70	51,03	0,95	5,24
INTERGEM	13,33	1,97	64,38	0,95	5,90
IVEG	15,83	2,14	81,26	0,83	5,24
IVEKA	13,21	1,92	70,95	0,77	5,90
IVERLEK	16,04	2,34	79,98	1,06	5,90
SIBELGAS	18,02	2,67	99,93	1,04	5,90

### Heffingen en toeslagen op aardgas

Energiebijdrage 0,12073 c€/kWh  
 Federale bijdrage 0,07512 c€/kWh

### Transportkosten aardgas

De transportnetkosten voor aardgas worden in 2020 geschat op 0,182 c€/kWh (incl. BTW), zoals gepubliceerd door Fluxys.

De prijzen op deze tariefkaart zijn geldig voor Consumenten met jaargelezen aansluitpunten. De prijzen voor elektriciteit zijn van toepassing op laagspanningsaansluitingen voor elektriciteit (maximaal jaarlijks verbruik 50 MWh – aansluitvermogen < 56 kVA) en voor aardgas aansluitingen met een jaargelezen meter tot een verbruik van maximaal 250 MWh.

Elegant past de nettatarieven, belastingen, heffingen, bijdragen en toeslagen toe zoals goedgekeurd door de regulatoren en de bevoegde overheden. Ter informatie worden de meest recente tarieven weergegeven, inclusief 21% BTW waar van toepassing. Elke eventuele wijziging buiten toedoen van Elegant, ook retro-actief, wordt door Elegant doorgerekend aan de klant.

