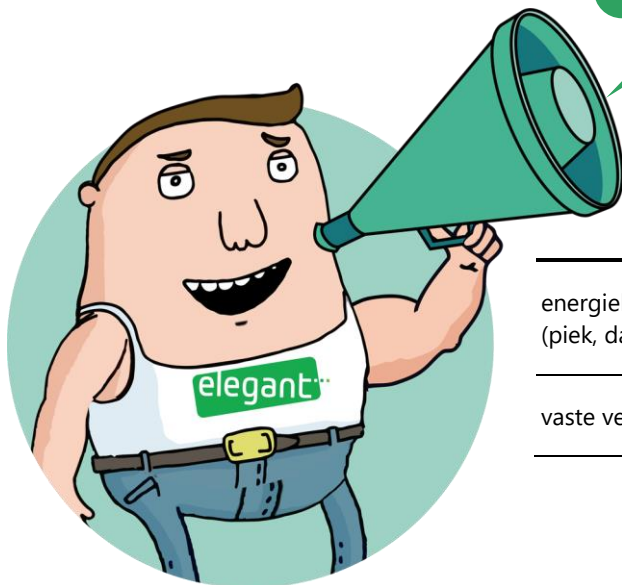


TARIEFKAART ELEGANT BX

Periode: oktober 2019



	Lokale groene stroom BX (incl. 21% btw)	Aardgas BX (incl. 21% btw)
energiekost alle tellers (piek, dal, 24h, excl. nacht)	4,56 c€/kWh	1,53 c€/kWh
vaste vergoeding	40 €/jaar	40 €/jaar

ELEGANT LEVERT 100% GROENE STROOM, GEPRODUCEERD IN VLAANDEREN

DE ENERGIEPRIJZEN ZIJN VARIABEL. WAT BETEKENT DIT?

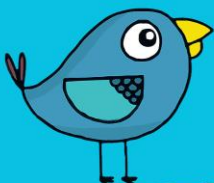
De prijs die u betaalt is gelinkt de groothandelsprijzen van de dagmarkt, zowel voor groene stroom als voor aardgas. Dit principe is de meest voordelige inkoopmethode op lange termijn.

Uw tarief formule voor Lokale groene stroom BX: $BELPEX_{S21} \times 1,08$

Belpex is de Belgische stroombeurs. De parameter $BELPEX_{S21}$ wordt als volgt gedefinieerd: de SLP-gewogen Belpex uurprijzen. De SLP-weging gebeurt met de SLP S21 (publicatie door Synergrid). Bovenstaande tabel toont de verkoops prijs gebaseerd op de meest recente waarde van de parameter $BELPEX_{S21}$, die van september 2019, zijnde 34,91 €/MWh.

Uw tarief formule voor Aardgas BX: $ZTP_{S41} + 3$

ZTP staat voor "Zeebrugge Trading Point". De parameter ZTP_{S41} wordt als volgt gedefinieerd: is de SLP-gewogen dagprijzen van ZTPH Day Ahead. Voor de SLP-weging wordt SLP S41 gebruikt (publicatie door Synergrid). De ZTP Day Ahead prijzen worden dagelijks gepubliceerd, bij gebrek aan publicatie nemen we de waarde van de dag voordien. Bovenstaande tabel toont de verkoops prijs gebaseerd op de meest recente waarde, die van september 2019, zijnde 9,61 €/MWh.



Elektriciteit

Nettarieven

	Distributiekosten (c€/kWh)				Meterhuur	Prosumers	Federale bijdrage	Transport
	24h	piek	dal	ex.nacht	(€/jaar)	(€/kWh/jaar)	(c€/kWh)	(c€/kWh)
GASELWEST	17,35	17,35	11,65	3,93	4,67	109,24	0,16508	2,28
IMEA	12,53	12,53	9,40	3,19	4,67	86,29	0,14120	2,21
IMEWO	13,78	13,78	9,23	3,21	4,67	90,15	0,18830	2,29
FLUVIUS WEST	13,55	13,55	10,90	4,67	5,24	92,83	0,15465	2,23
FLUVIUS LIMBURG	12,07	12,07	9,96	4,28	5,24	85,49	0,24322	2,17
INTERGEM	11,74	11,74	7,79	2,75	4,67	77,21	0,20468	2,19
IVEG	13,89	13,89	10,87	4,97	5,24	98,63	0,04773	2,50
IVEKA	13,85	13,85	9,91	3,41	4,67	89,79	0,01756	1,93
IVERLEK	14,27	14,27	9,86	3,35	4,67	91,42	0,18005	2,14
PBE	13,80	13,80	10,56	5,47	5,24	92,33	0,28318	2,25
SIBELGAS	15,53	15,53	11,27	4,10	4,67	102,49	0,33092	2,41

Groene stroom en WKK

Deze bijdrage dient ter ondersteuning van de investeringen in groene stroom en warmtekrachtkoppeling of "WKK"),

Deze quota worden opgelegd door de gewestelijke overheden en gelden voor elke leverancier:

Vlaams Gewest 3,023 c€/kWh

Bijdrage energiefonds Vlaams Gewest (€/maand)

Residentieel: 0,43 | Niet-residentieel: 8,06

Heffingen en toeslagen op elektriciteit

Energiebijdrage 0,23306 c€/kWh

Aardgas

Nettarieven

	Distributiekosten				Meterhuur
	T1 (<5000 kWh)		T2 (5001-150000 kWh)		(€/jaar)
	vast (€/j)	var (c€/kWh)	vast (€/j)	var (c€/kWh)	
GASELWEST	16,90	2,48	74,45	1,33	5,89
IMEA	13,75	2,04	85,90	0,60	5,89
IMEWO	18,03	2,62	101,17	0,96	5,89
FLUVIUS WEST	8,82	2,76	84,66	1,24	5,24
FLUVIUS LIMBURG	8,42	2,01	58,27	1,02	5,24
INTERGEM	13,70	2,03	66,15	0,99	5,89
IVEG	17,24	2,15	81,15	0,87	5,24
IVEKA	13,48	1,97	72,41	0,79	5,89
IVERLEK	16,34	2,39	81,42	1,08	5,89
SIBELGAS	18,21	2,73	101,01	1,07	5,89

Heffingen en toeslagen op aardgas

Energiebijdrage 0,12073 c€/kWh
 Federale bijdrage 0,06122 c€/kWh

Transportkosten aardgas

De transportnetkosten voor aardgas worden in 2019 geschat op 0,185 c€/kWh (incl. BTW), zoals gepubliceerd door Fluxys.

De prijzen op deze tariefkaart zijn geldig voor Consumenten met jaargelezen aansluitpunten. De prijzen voor elektriciteit zijn van toepassing op laagspanningsaansluitingen voor elektriciteit (maximaal jaarlijks verbruik 50 MWh – aansluitvermogen < 56 kVA) en voor aardgas aansluitingen met een jaargelezen meter tot een verbruik van maximaal 250 MWh.

Elegant past de nettarieven, belastingen, heffingen, bijdragen en toeslagen toe zoals goedgekeurd door de regulatoren en de bevoegde overheden. Ter informatie worden de meest recente tarieven weergegeven, inclusief 21% BTW waar van toepassing. Elke eventuele wijziging buiten toedoen van Elegant, ook retro-actief, wordt door Elegant doorgerekend aan de klant.

