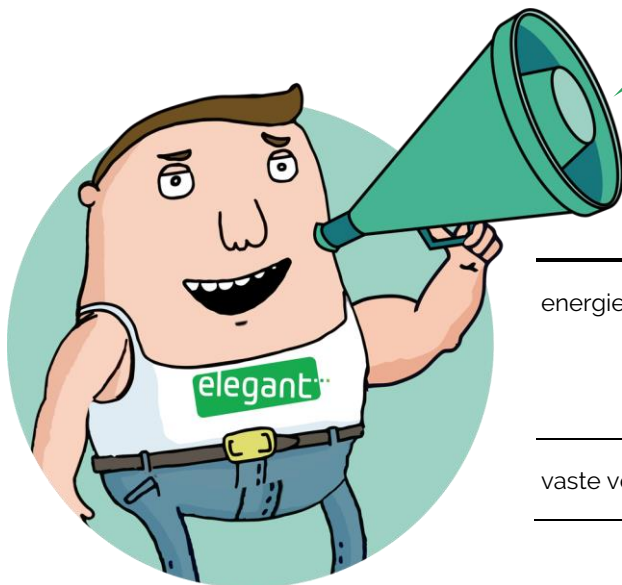


TARIEFKAART ELEGANT KZ

Periode: januari-maart 2017



	Lokale groene stroom KZ excl. btw	Aardgas KZ excl. btw
energiekost 24h	5,16 c€/kWh	2,31 c€/kWh
piek	5,82 c€/kWh	
dal	4,64 c€/kWh	
excl. nacht	4,64 c€/kWh	
vaste vergoeding	33,06 €/jaar	33,06 €/jaar

ELEGANT LEVERT 100% GROENE STROOM, GEPRODUCEERD IN VLAANDEREN

DE ENERGIEPRIJZEN ZIJN VARIABEL. WAT BETEKENT DIT?

De prijs die u betaalt is gelinkt de groothandelsrijzen van de kwartaalmarkt, zowel voor groene stroom als voor aardgas.

Uw tariefformule voor Lokale groene stroom KZ:

enkelvoudige teller:	$\text{ENDEX}_{15\text{d}1,0,3} + 8$
dubbele teller piek:	$1,15 \times \text{ENDEX}_{15\text{d}1,0,3} + 8$
dal:	$0,88 \times \text{ENDEX}_{15\text{d}1,0,3} + 8$
exclusief nacht:	$0,88 \times \text{ENDEX}_{15\text{d}1,0,3} + 8$

De $\text{ENDEX}_{15\text{d}1,0,3}$ parameter in de formule is de waarde van de "quarter-ahead" notering zoals gepubliceerd op www.iceendex.com. De formule $\text{ENDEX}_{15\text{d}1,0,3} + 8$ is uitgedrukt in €/MWh. Deze parameter wordt elk kwartaal vastgelegd op de eerste handelsdag na de 14de van de maand vóór het kwartaal begint. Bovenstaande tabel toont de verkoopsrijzen gebaseerd op de meest recente waarde, die voor Q1 2017 (vastgesteld op 15/12/2016): 43,64 €/MWh.

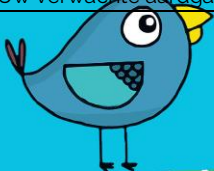
Uw verwachte stroomprijs tot januari 2018 conform het charter voor eerlijke prijsvergelijking (CREG) is:

enkelvoudige teller:	4,68 c€/kWh excl. btw
dubbele teller piek:	5,26 c€/kWh
dal:	4,21 c€/kWh
exclusief nacht:	4,21 c€/kWh

Uw tariefformule voor Aardgas KZ: $\text{TTF}_{15\text{d}1,0,3} + 5,92$

De parameter $\text{TTF}_{15\text{d}1,0,3}$ is de waarde van de "quarter-ahead" notering, zoals gepubliceerd op www.iceendex.com. De formule $\text{TTF}_{15\text{d}1,0,3} + 5,92$ is uitgedrukt in €/MWh exclusief BTW. Deze parameter wordt elk kwartaal vastgelegd op de eerste handelsdag na de 14de van de maand vóór het kwartaal begint. Bovenstaande tabel toont de verkoopsrijzen gebaseerd op de meest recente waarde, die voor Q1 2017 (vastgesteld op 15/12/2016): 17,165 €/MWh.

Uw verwachte aardgasprijs tot januari 2018 conform het charter voor eerlijke prijsvergelijking (CREG) is **2,37 c€/kWh excl. btw.**



Elektriciteit

Nettarieven

	Distributiekosten (c€/kWh)				Meterhuur (€/jaar)	Prosumers (€/kWh/jaar)	Transport (c€/kWh)
	24h	piek	dal	ex.nacht			
GASELWEST	16,86	16,86	11,64	3,84	3,93	105,91	1,57
IMEA	11,85	11,85	9,04	3,05	3,93	80,98	1,43
IMEWO	13,27	13,27	9,16	3,12	3,93	86,68	1,59
INFRA X LIMB.	11,84	11,84	9,28	4,12	4,20	81,50	1,59
INFRA X WEST	10,43	10,43	8,26	3,79	4,20	74,27	1,54
INTERGEM	11,72	11,72	8,09	2,79	3,93	77,16	1,59
IVEG	13,68	13,68	10,70	4,80	4,20	94,26	1,62
IVEKA	13,62	13,62	10,01	3,38	3,93	88,50	1,32
IVERLEK	13,49	13,49	9,58	3,24	3,93	86,69	1,46
PBE	11,78	11,78	8,97	4,60	4,20	79,93	1,60
SIBELGAS	14,20	14,20	10,46	3,75	3,93	93,15	1,53

Groene stroom en WKK 2017

Deze bijdrage dient ter ondersteuning van de investeringen in groene stroom en warmtekrachtkoppeling of "WKK". Deze quota worden opgelegd door de gewestelijke overheden en gelden voor elke leverancier:

Vlaams Gewest 2,057 c€/kWh

Bijdrage energiefonds Vlaams Gewest (€/jaar)

0 tot 5 MWh:	25,85	10 tot 20 MWh:	299,75
5 tot 10 MWh:	103,37	20 tot 50 MWh:	795,88
10 tot 20 MWh:	134,37	50 tot 100 MWh:	1.343,69

Heffingen en toeslagen op elektriciteit

Energiebijdrage	0,19261 c€/kWh
Federale bijdrage	0,34110 c€/kWh

Aardgas

Nettarieven

	Distributiekosten				Meterhuur (€/jaar)
	T1 (<5000 kWh)		T2 (5001-150000 kWh)		
	vast (€/j)	var (c€/kWh)	vast (€/j)	var (c€/kWh)	
GASELWEST (V)	14,14	2,10	62,26	1,14	4,85
IMEA	10,67	1,65	66,73	0,53	4,85
IMEWO	14,62	2,19	82,00	0,85	4,85
INFRA X LIMBURG	7,26	2,58	79,46	1,13	4,20
INFRA X WEST	11,37	1,91	56,88	1,00	4,20
INTERGEM	12,65	1,82	61,10	0,85	4,85
IVEG	14,44	1,79	67,94	0,72	4,20
IVEKA	11,74	1,73	63,06	0,71	4,85
IVERLEK	14,08	2,08	70,17	0,95	4,85
SIBELGAS	15,59	2,37	86,51	0,95	4,85

Heffingen en toeslagen op aardgas

Energiebijdrage	0,09978 c€/kWh
Federale bijdrage	0,05746 c€/kWh

Transportkosten aardgas

De transportnetkosten voor aardgas worden in 2016 geschat op 0,160 c€/kWh (excl. BTW), zoals gepubliceerd door Fluxys.

De prijzen op deze tariefkaart zijn geldig voor Zakelijke Klanten met jaargelezen aansluitpunten. De prijzen voor elektriciteit zijn van toepassing op laagspanningsaansluitingen voor elektriciteit (aansluitvermogen < 56 kVA) en voor aardgasaansluitingen met een jaargelezen meter tot een verbruik van maximaal 250 MWh.

Elegant past de nettarieven, belastingen, heffingen, bijdragen en toeslagen toe zoals goedgekeurd door de regulatoren en de bevoegde overheden. Ter informatie worden de meest recente tarieven weergegeven, exclusief BTW. Elke eventuele wijziging buiten toedoen van Elegant, ook retro-actief, wordt door Elegant doorgerekend aan de klant.

